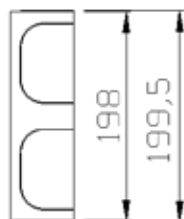
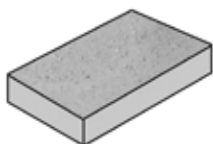


## Omschrijving

Infito Moderno is een vlak geproduceerde strakke geïmpregneerde tegel bestaande uit een sierdeklaag en een onderlaag. De sierdeklaag is samengesteld uit cement en kleurechte natuurgranulaten van hoge kwaliteit in combinatie met kleurondersteunend zand. De onderlaag is een mengsel van cement en additieven op basis van porfier en/of kwarts

## Technische kenmerken

	Nominaal/Fabricage	
Lengte	300/299,5	mm
Breedte	200/199,5	mm
Dikte	60/60	mm
Velling (h-v)	-	mm
Verbruik	25	st./m <sup>2</sup>
Gewicht	5,4	kg/st



## Kleuren



Vesuvio



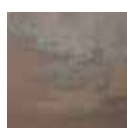
Krono



Urbano



Nebia



Orso

## Productkenmerken

De Infito Moderno bezit het Benor en CE-teken en voldoet bijgevolg aan de norm EN 1338. Daarenboven voldoet hij aan Benor met de volgende min. behaalde meetresultaten :

maatafwijking:

lengte	+/- 2mm
breedte	+/- 2mm
dikte	+/- 2mm

diagonaalafwijking: 2 mm

dikte deklaag : ≥ 4 mm

weersbestandheid: massaverlies na vorst/dooi proef

≤ 1 kg/m<sup>2</sup>

slijtage capon: ≤ 20 mm

buigsterkte: ≥ 5,0 MPa (Markering U)

breuklast : ≥ 250 N/mm splijtlengte

verkeersklasse : IIIa

## Garantie

2 jaar wettelijke garantie

## Toegepaste normen

Benor NBN B 21-211

NL-BSB K 21567

CE EN 1338

## Plaatsing

- stabiele drainerende ondergrond
- min. 15 cm drainerende fundering -> zand, stabilisé (max 150 kg cement/m<sup>3</sup>) of split
- 3 cm straatlaag om de kleine dikteverschillen weg te werken
- stabiele omboording (plaatsen met steunkussen)
- meng klinkers uit verschillende paletten
- laat de klinkers in de verpakking tot aan de plaatsing
- helling van 1 à 2 %
- afrillen
- meer info -> vraag de folder 'Plaatsing en onderhoud'.

