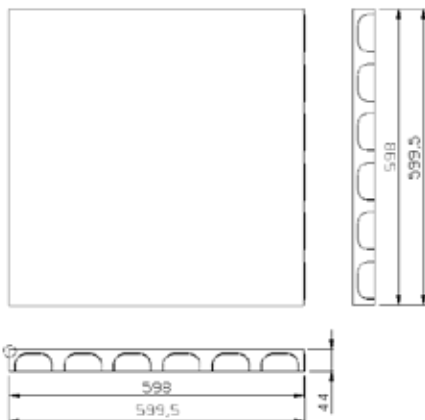


Omschrijving

Infito Moderno is een vlak geproduceerde strakke geïmpregneerde tegel bestaande uit een sierdeklaag en een onderlaag. De sierdeklaag is samengesteld uit cement en kleurechte natuurgranulaten van hoge kwaliteit in combinatie met kleurondersteunend zand. De onderlaag is een mengsel van cement en additieven op basis van porfier en/of kwarts

Technische kenmerken

	Nominaal/Fabricage	
Lengte	600/599,5	mm
Breedte	600/599,5	mm
Dikte	44/44	mm
Velling (h-v)	-	mm
Verbruik	2,78	st./m ²
Gewicht	36,4	kg/st



Kleuren



Vesuvio



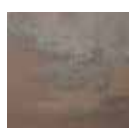
Krono



Urbano



Nebia



Orso



Tavo



Terra

Productkenmerken

De Infito Moderno bezit het CE-teken en voldoet bijgevolg aan de norm EN 1339. Daarenboven voldoet hij aan volgende min. behaalde meetresultaten :
 maatafwijking: +/- 2 mm (lengte/breedte) + +/- 3 mm (dikte)
 diagonaalafwijking : 2 mm
 weersbestandheid : massaverlies na vorst/dooi proef ≤ 1 kg/m²
 slijtage capon : ≤ 20 mm
 buigsterkte : karakteristiek 5 N/mm² met minimum 4 N/mm²

Garantie

2 jaar wettelijke garantie

Toegepaste Normen

CE NBN EN 1339
 NL-BSB K 21567

Plaatsing

- stabiele drainerende ondergrond
- min. 15 cm drainerende fundering -> zand, stabilisé (max 150 kg cement/m³) of split
- 3 cm straatlaag om de kleine dikteverschillen weg te werken
- stabiele omboording (plaatsen met steunkussen)
- meng tegels uit verschillende paletten
- laat de tegels in de verpakking tot aan de plaatsing
- helling van 1 à 2 %
- afrillen
- meer info -> vraag de folder 'Plaatsing en onderhoud'.
- plaatsing op tegel dragers is mogelijk
- enkel geschikt voor terras en paden , niet voor oprit

