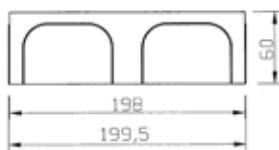


Omschrijving

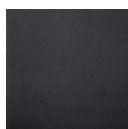
De Infinito^s Comfort 20x20x6 is een vlak geproduceerde strakke gehydrofobeerde straatsteen bestaande uit een sierdeklaag en een onderlaag. De sierdeklaag is samengesteld uit cement en kleurechte natuurgranulaten van hoge kwaliteit in combinatie met kleurondersteunend zand. De onderlaag is een mengsel van cement en additieven op basis van porfier en/of kwarts. De klinkers krijgen een aparte nabewerking waardoor ze streefzacht aanvoelen en daarboven op nog een dubbele protectiel laag.

Technische kenmerken

	Nominaal/Fabricage	
Lengte	200/199,5	mm
Breedte	200/199,5	mm
Dikte	60/60	mm
Velling (h-v)	-	mm
Verbruik	25	st./m ²
Gewicht	5,6	kg/st



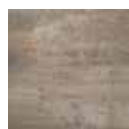
Kleuren



Black



Nuance Light Grey



Tavo



Nuance Greige



Orso

Productkenmerken

De Infinito^s Comfort 20x20x6 bezit het Benor en CE-teken en voldoet bijgevolg aan de norm EN 1338. De min. behaalde klassen zijn als volgt:

maatafwijking:

lengte	+/- 2mm
breedte	+/- 2mm
dikte	+/- 3mm

dikte deklaag:	4mm
weersbestandheid:	B
slijtage capon:	≤ 23 mm
splijtsterkte:	≥ 3,6 MPa
verkeersklasse	IIb

Garantie

2 jaar wettelijke garantie

Certificaten

Benor NBN B21-311
NL - BSB K 21567

Plaatsing

- stabiele drainerende ondergrond
- min. 15 cm drainerende fundering -> zand, stabilisé (max 150 kg cement/m³) of split
- 3 cm straatlaag om de kleine dikteverschillen weg te werken
- stabiele omboording (plaatsen met steunkussen)
- meng klinkers uit verschillende paletten
- laat de klinkers in de verpakking tot aan de plaatsing
- helling van 1 à 2 %
- afrillen met rubberen mat
- meer info -> vraag de folder 'Plaatsing en onderhoud'.

